

BESCHREIBUNG *discription*

 Ventiltyp 63^{RW-EH}
fremdgesteuertes Schrägsitzventil mit Stellungsabfrage

In Ruhestellung ist das Ventil durch Federdruck geschlossen. Wird der Antrieb mit Steuerdruck beaufschlagt, hebt dieser den Steuerkolben und gleichzeitig auch den Ventilteller an - Das Ventil öffnet.

Die Offenstellung wird über einen Endschalterkontakt vom Typ RC27 angezeigt.

- RW = Bahntauglichkeit DIN EN 50155
- EH = Endschalter für die Stellungsabfrage

 Valve Type 63^{RW-EH}
externally controlled Y-valve with limit-switch

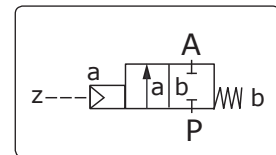
Valve closed by spring force in rest position - NC. If the actuator is pressurised with pilot pressure, it raises the control piston and simultaneously the valve disk. The valve opens. The open position is indicated by the limitswitch RC27.

- RW = Railway qualification DIN EN 50155
- EH = limit switch as a position indicator


 EN 45545
 DIN 5510

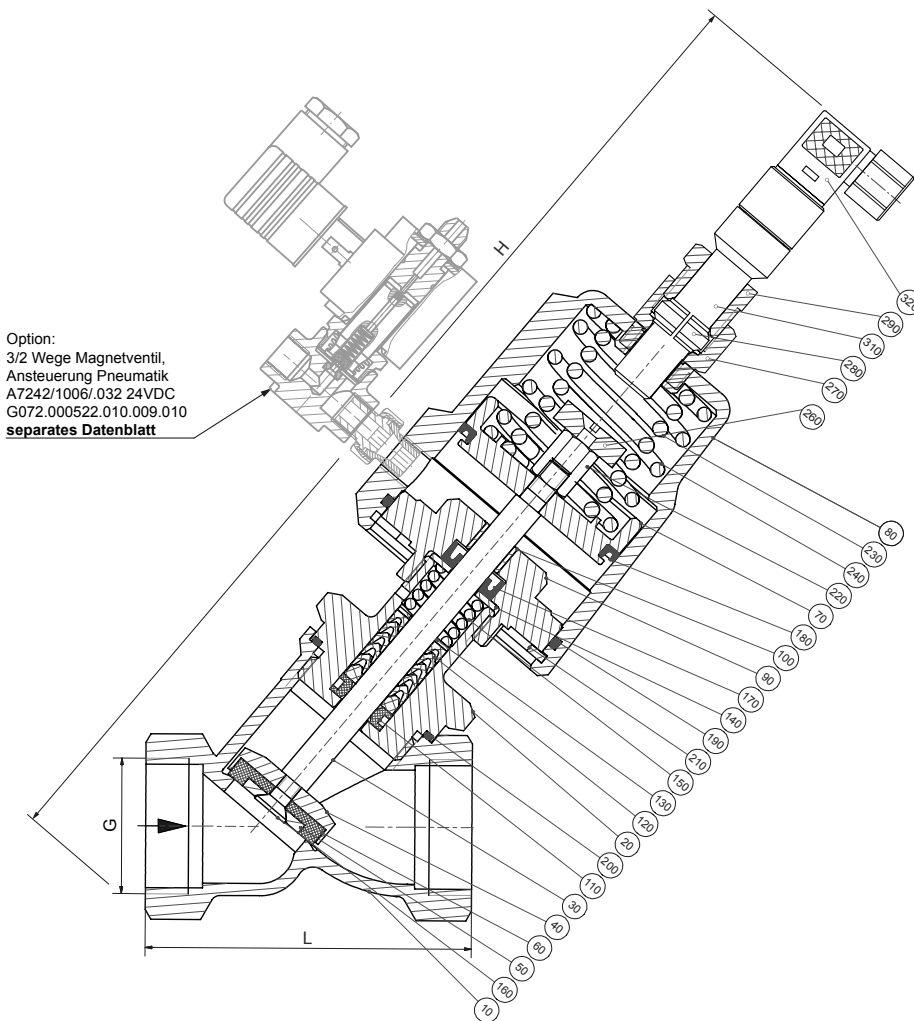
TECHNISCHE DATEN *technical data*

Eigenschaften <i>features</i>	Standardausführung <i>standardversion</i>
Funktionen <i>function</i>	
Steuerungsart <i>principle of control</i>	fremd- und direktgesteuert <i>externally controlled and direct acting</i>
Konstruktion <i>konstruktion</i>	Sitzventil <i>seat valve</i>
Schaltprinzip <i>operating principle</i>	NC - mit Federkraft geschlossen <i>NC - normally closed with spring</i>
Spezifikation <i>specification</i>	
Anschluss <i>connection</i>	Gewinde G1/2...G1 <i>thread G1/2...G1</i>
Druck <i>pressure</i>	0 ... 10 bar
Durchflussmedium <i>fluid</i>	gasförmig, flüssig bis 600mm ² /s <i>gaseous, liquified fluids up to 600mm²/s viscosity</i>
Temperatur Medium <i>fluid temperature</i>	-25°C ... +80°C
Temperatur Umgebung <i>ambient temperature</i>	-25°C ... +60°C
Werkstoffe <i>materials</i>	
Ventilgehäuse <i>valve body</i>	Rotguss <i>redbrass</i>
metallische Innenteile <i>metallic internal parts</i>	Messing 2.0401, Edelstahl 1.4301 <i>brass and stainless steel</i>
Dichtung <i>sealing</i>	PTFE
Elektrischer Anschluss <i>electrical connection</i>	
Spannung <i>voltage</i>	siehe Pilotventil BR72 <i>see pilotvalve type72</i>
externer Druckanschluss <i>external pressure control</i>	
Steuerdruck <i>pilot pressure</i>	5 ... 10 bar
Steuermedium <i>pilot media</i>	saubere geölte oder trockene Druckluft <i>clean oiled or dry air</i>
Steueranschluss <i>pilot connection</i>	G1/8
Einbaulage <i>mountion instructions</i>	
beliebig <i>in any position</i>	

SCHALTSYMBOL *switching symbol*


Typ 63^{RW-EH}

2/2-Wege Ventil, fremdgesteuert
mit Umweltprüfung für Bahnanwendung



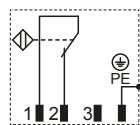
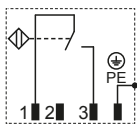
Option:
3/2 Wege Magnetventil,
Ansteuerung Pneumatik
A7242/1006/032 24VDC
G072.000522.010.009.010
separates Datenblatt

A63../1104/7115-RW-EH

Pos.	Menge	Benennung:
10	1	Armatur Rotguss G1/2-G1
20	1	Verschraubung 2.0401
30	1	Spindel-1.4301
40	1	Ventilteller 1.4301
50	1	Scheibe 2.0401
60	1	Dichtung PTFE
70	1	Antriebskolben
80	1	Antriebszylinder
90	1	Flansch 2.0401
100	1	DU-Buchse
110	1	Ring-PTFE-B
120	1	V-Manschettensatz PTFE-Kohle
130	1	Scheibe 2.0401
140	1	Scheibe 2.0401
150	1	Feder 1.4310
160	1	Schraube DIN7991 V2A
170	1	Nutring FKM 8x16x5,5
180	1	Nutring FKM 50x42x3,25
190	1	O-Ring 052-2,5 FKM
200	1	O-Ring 034-2 PTFE
210	1	Sicherungsring DIN472 verz.
220	1	Mutter 2.0401
230	1	Feder 1.4568
240	1	Feder 1.4568
260	1	Schaltmagnet M100-U
270	1	Verschraubung 2.0401
280	1	Klemmring 2.0401
290	1	Verschraubung 2.0401
310*	1	Endsch. RC-27-1S Ms-vernickelt
320	1	Gerättest. Kunststoff Gew. <10 gr.

* Pos.310
wahlweise *optionally*:
Endschalter B0044.000389 Schließerkontakt
Endschalter B0044.000390 Öffnerkontakt

Schaltbild - RC27 1S Schließer Schaltbild - RC27-1Ö Öffner



techn. Werte-Tabelle G1/2 ... G1

Bezeichnung Type	Sitz seat Ø mm	Kv-Wert flowrate m³/h	Druck pressure bar	Maße measures (mm)			Gewicht kg
				G	L	H	
A6323/1104/7155-RW-EH	12	3,5	0 ... 10 bar	G 1/2	66	385	1,50
A6324/1104/7115-RW-EH	16	5,2	0 ... 10 bar	G 3/4	75	390	1,70
A6325/1104/7115-RW-EH	23	6,2	0 ... 10 bar	G 1	80	395	1,75

BUSCHJOST
Magnetventile



Copyrights by Buschjost Magnetventile.
Änderungen & Irrtum vorbehalten!

Buschjost Magnetventile GmbH & Co. KG
Im Meisenfeld 5
32602 Vlotho / Westfalen
Tel.: +49 (0) 5731 - 79 82 00
Fax: +49 (0) 5731 - 79 82 11
eMail: post@buschjostventile.de
www.buschjostventile.de