

**BESCHREIBUNG** *discription*

Ventiltyp 35-DT

**Magnetventil zwangsgesteuert bis +250°C, Messing**

Das Ventil ist in Ruhestellung geschlossen - (NC). Der bestromte Magnet öffnet eine Vorsteuerbohrung und hebt direkt oder unterstützt von der Druckdifferenz den Kolben vom Hauptsitz. Das Ventil arbeitet ab 0 bar, eine mind. Druckdifferenz ist nicht erforderlich. Diese Ventile werden eingesetzt wo die sichere Ventilfunktion unabhängig vom Durchfluss gewünscht wird.

DT = Distanzierung für hohe Temperaturen

Valve Type 35-DT

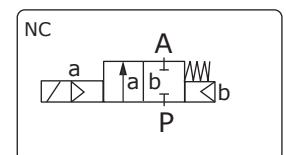
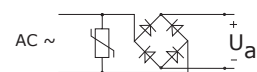
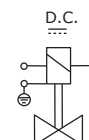
**Solenoid Valve force pilot operated up to +250°C, brass**

Valve non-energised closed by spring power - NC. When energised, the solenoid will open/ free the pilot chamber and the valve will open directly or servo assisted by pressure of the flow medium. A pressure differential ( $\Delta p$ ) is not required for the operation. These valves are used where it is desired to have the valve function independent of system flow.

DT = distance unit for high temperatures


**TECHNISCHE DATEN** *technical data*

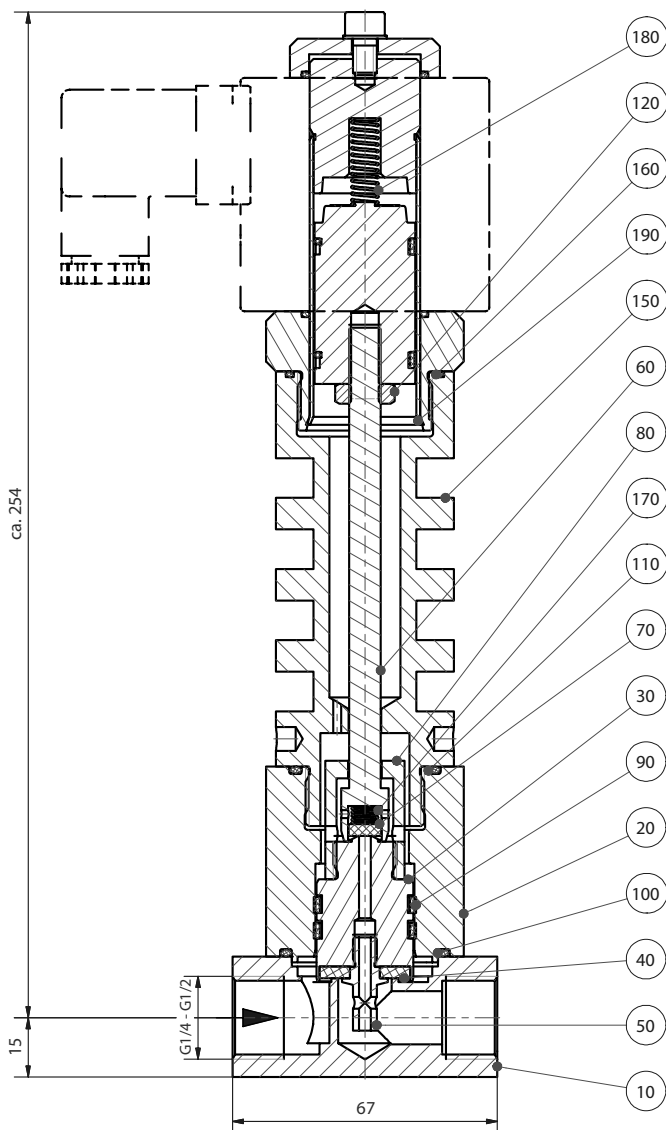
Eigenschaften <i>features</i>	Standardausführung <i>standardversion</i>
<b>Funktionen</b> <i>function</i>	
Steuerungsart <i>principle of control</i>	zwangsgesteuert <i>force pilot operated</i>
Konstruktion <i>konstruktion</i>	Kolbensitzventil <i>piston seatvalve</i>
Schaltprinzip <i>operating principle</i>	NC-stromlos geschlossen <i>NC-normally closed</i>
<b>Spezifikation</b> <i>specification</i>	
Anschluss <i>connection</i>	Gewinde G1/4 ... G2 <i>threaded G1/4 ... G2</i>
Druck <i>pressure</i>	0 - max. 40 bar
Durchflussmedium <i>fluid</i>	heisse gasförmige und flüssige Medien <i>hot gaseous and liquid fluids</i>
Temperatur Medium <i>fluid temperature</i>	-40°C bis +250°C
Temperatur Umgebung <i>ambient temperature</i>	-40°C bis +40°C
<b>Werkstoffe</b> <i>materials</i>	
Ventilgehäuse <i>valve body</i>	Messing <i>brass</i>
metallische Innenteile <i>metallic internal parts</i>	Messing, Edelstahl 1.4104 <i>brass, stainless steel AISI 430F</i>
Dichtung <i>sealing</i>	PTFE oder PEEK
<b>Elektrischer Anschluss</b> <i>electrical connection</i>	
Spannung <i>voltage</i>	230VAC, 24V AC/DC, 110V AC/DC
Leistungsaufnahme <i>consumption power</i>	siehe Tabelle <i>see table</i>
Schutzart <i>protection class</i>	IP65
Einschaltdauer <i>duty cycle</i>	100% ED
Kabelanschluss <i>cable connection</i>	über Gerätestecker EN175301-803 Form A M20x1,5 <i>with plug</i>
<b>Einbauanleitung</b> <i>mounting instructions</i>	
nur mit stehendem Magneten <i>actuator in upright position</i>	

**SCHALTSYMBOL** *switching symbol*

 Ventil mit Gleichrichter für Wechselspannung  
 Valve with rectifier for AC consumption

 Für Gleichspannung  
 For DC

<sup>1)</sup> Dichtheitsprüfung nach DIN3230/Teil 3:  
 Leckrate 1, dicht -> bei weichdichtend.

**Leckrate 2, blähdend -> bei Thermoplast**  
 Leckrate 3, blasend -> bei Metallen.

<sup>1)</sup> Sealing test acc. to DIN3230/section 3:  
 Leakage rate 1, sealed -> soft seals.

**Leakage rate 2, swelling -> thermoplast.**  
 Leakage rate 3, bubbles -> metallic seals.


**A352./10../T322-DT  
G1/4-G1/2**

10	Armatur	body
20	Deckel	cover
*30	Ventilkolben	valvepiston
*40	Sitzdichtung	seatsealing
*50	Verschraubung	screw joint
*60	Ventilspindel	valve spindle
*70	Dichtung	sealing
*80	Überwurfmutter	cap nut
*90	KFR PTFE-K	piston guide ring
*100	Dichtring	sealing ring
*110	Dichtring	sealing ring
120	Mutter	nut
150	Distanzierung	distance unit
*160	O-Ring	o-ring
170	Feder	spring
180	Feder	spring
190	Tube	tubus

\* Bestandteil des Ersatzteilkäppchens  
All components of service sets

Maßzeichnung für andere Größen sind gesondert anzufordern!  
Drawing for other sizes, please ask separately!

weitere Ausführungen, siehe Typ 35-TH  
further options, see type 35-TH

Endschalter, siehe Typ RC27  
limit switch, see type RC27

**techn. Werte Tabelle G1/4-G2**

Anschluss Gewinde <i>connection thread ends</i>	Sitz seat <i>Ø mm</i>	kv-Wert flowrate <i>m³/h</i>	Messing brass		max. Druck (bar) bei Magnettype <i>max. pressure (bar) regarding solenoid type</i>		
			+230°C PTFE	+250°C Peek	*T322-DT 18 Watt	*T242-DT 26 Watt	*T272-DT 60 Watt
G1/4	15	1,8	<b>A3521/1004/*</b>	<b>A3521/1015/*</b>	0-10	0-40	-
G3/8	15	2,8	<b>A3522/1004/*</b>	<b>A3522/1015/*</b>	0-10	0-40	-
G1/2	15	3,1	<b>A3523/1004/*</b>	<b>A3523/1015/*</b>	0-10	0-40	-
G3/4	25	11,5	<b>A3524/1004/*</b>	<b>A3524/1015/*</b>	0- 6	0-25	0-40
G1	25	13,2	<b>A3525/1004/*</b>	<b>A3525/1015/*</b>	0- 6	0-25	0-40
G5/4	40	29,0	<b>A3526/1004/*</b>	<b>A3526/1015/*</b>	-	0-16	0-25
G6/4	40	33,0	<b>A3527/1004/*</b>	<b>A3527/1015/*</b>	-	0-16	0-25
G2	50	42,0	<b>A3528/1004/*</b>	<b>A3528/1015/*</b>	-	0- 6	0-20