



BESCHREIBUNG *discription*

Ventiltyp 26-08

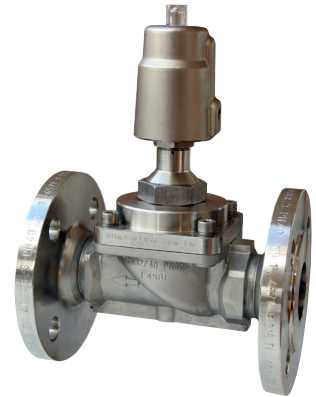
Fremd- und zwangsgesteuertes Ventil, Edelstahl

In Ruhestellung ist das Ventil durch Feder- und Mediumdruck geschlossen. Der mit Steuerdruck beaufschlagte Antrieb öffnet eine Vorsteuerbohrung und hebt direkt oder unterstützt von der Druckdifferenz den Kolben vom Hauptsitz. Ventile dieser Bauart können auch mit der Funktion durch Federkraft geöffnet geliefert werden. Außerdem gibt es einen doppelwirkenden Kolbenantrieb.

Valve Type 26-08

Externally- and force pilot operated Valve, stainless steel

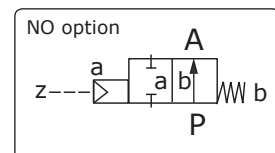
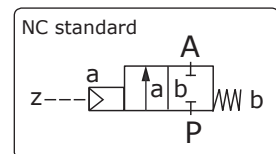
Valve closed by spring force in rest position - NC. When the actuator (cylinder) is pressurised the piston (spindle) is lifted of the pilot and main orifice and the valve will open directly or servo assisted by the pressure differential (Δp) of the flow medium. A pressure differential (Δp) is not required for the operation. Further functions like NO - by spring force in rest position or double acting actuators are also available.



TECHNISCHE DATEN *technical data*

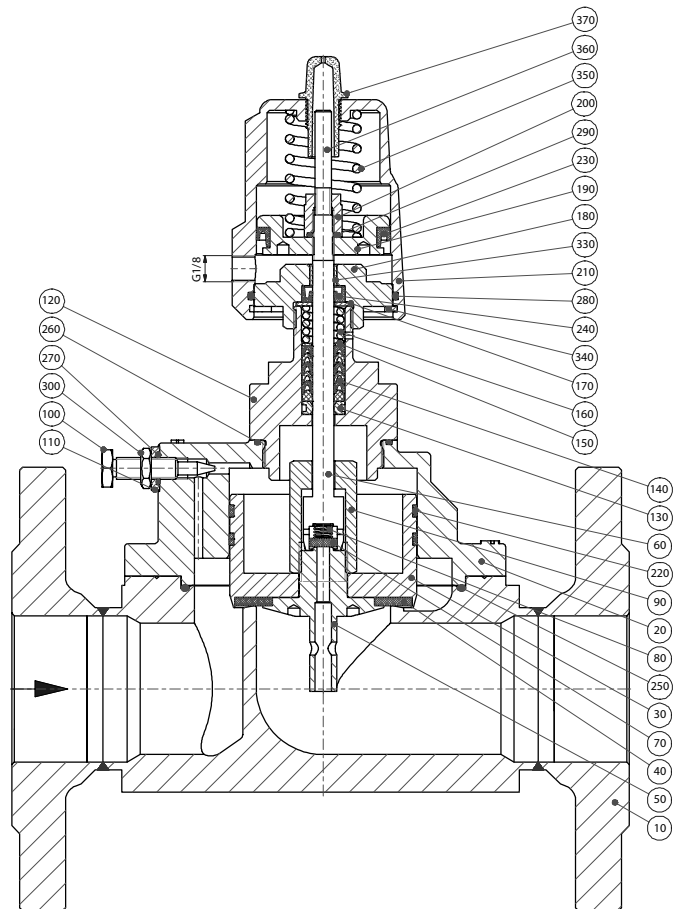
Eigenschaften <i>features</i>	Standardausführung <i>standardversion</i>
Funktionen <i>function</i>	
Steuerungsart <i>principle of control</i>	fremd- und zwangsgesteuert <i>externally- and force pilot operated</i>
Konstruktion <i>konstruktion</i>	Sitzventil mit Tellerdichtung <i>seat valve</i>
Schaltprinzip <i>operating principle</i>	NC - mit Federkraft geschlossen <i>NC - normally closed with spring</i>
Spezifikation <i>specification</i>	
Anschluss <i>connection</i>	DN15 ... DN50, Flansch PN40 <i>flanged connection PN40</i>
Druck <i>pressure</i>	0-40 bar
Durchflussmedium <i>fluid</i>	gasförmig, flüssig <i>gaseous, liquified fluids</i>
Temperatur Medium <i>fluid temperature</i>	-40°C ... +200°C
Temperatur Umgebung <i>ambient temperature</i>	-40°C ... +60°C
Werkstoffe <i>materials</i>	
Ventilgehäuse <i>valve body</i>	Edelstahl 1.4581/1.4408 <i>stainless steel AISI 316 Ti, 316</i>
metallische Innenteile <i>metallic internal parts</i>	Messing, Edelstahl 1.4305 <i>brass, stainless steel AISI 303</i>
Dichtung <i>sealing</i>	PTFE
Elektrischer Anschluss <i>electrical connection</i>	
Spannung <i>voltage</i>	entfällt, siehe Pilotventil Baureihe 72 <i>not applicable, see pilotvalve type72</i>
externer Druckanschluss <i>external pressure control</i>	
Steuerdruck <i>pilot pressure</i>	4-8 bar
Steuermedium <i>pilot media</i>	saubere geölte oder trockene Druckluft <i>clean oiled or dry air</i>
Steueranschluss <i>pilot connection</i>	G1/8
Einbaulage <i>mountion instructions</i>	
beliebig <i>in any position</i>	

SCHALTSYMBOL *switching symbol*



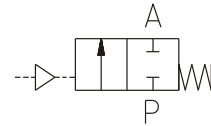
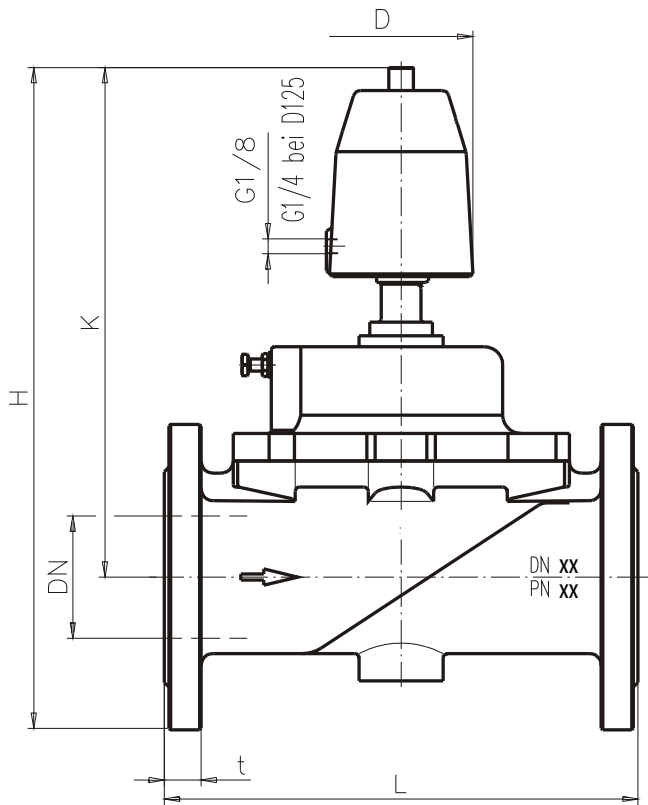
Stückliste - parts list

10	Armatür	body
20	Deckel	cover
30	Ventilteller	valve disk
40	Dichtung	sealing
50	Vorsteuersitz	rough controll seat
60	V-Spindel	valve spindle
70	Dichtung	sealing
80	Feder	spring
90	Überwurfmutter	nut
100	Regulierschraube	screw
110	Scheibe	disk
120	Verschraubung	screw joint
130	Ring-PTFE	ring
140	V-Manschette	v-sealing
150	Scheibe	disk
160	Feder	spring
170	Scheibe	disk
180	Flansch	flange
190	Antriebskolben	piston
200	Mutter	nut
210	Antriebszylinder	actuator
220	sealing	sealing
230	Nutring	groove ring
240	Nutring	groove ring
250	O-Ring	o-ring
260	O-Ring	o-ring
270	O-Ring	o-ring
280	O-Ring	o-ring
290	O-Ring	o-ring
300	Mutter	nut
310	Schraube	screw
320	Federring	lock washer
330	DU-Buchse	bushing
340	Sicherungsring	locking ring
350	Feder	spring
360	Spindel-rot	spindle
370	Kappe-Grilamid	cap

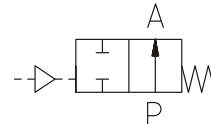

techn. Werte-Tabelle DN15 ... DN50

Anschluss connection Flansch PN40	Sitz seat Ø mm	Kv-Wert flowrate m ³ /h	Standardtype standard type Edelstahl/ stainless steel	max. Druck (bar) bei 6 bar Steuerdruck max. pressure range with 6 bar control pressure			
				NC norm. closed		NO norm. open	
				*7005	*7008	*8005	*8008
15	15	6,8	E2601/0804/ *	0-40	-	0-40	-
20	20	8,8	E2602/0804/ *	0-40	-	0-40	-
25	25	11,5	E2603/0804/ *	0-40	-	0-40	-
32	32	18,0	D2604/0804/ *	0-16	0-40	0-16	0-40
40	40	26,0	D2605/0804/ *	0-16	0-40	0-16	0-40
50	50	38,0	D2606/0804/ *	0-16	0-40	0-16	0-40

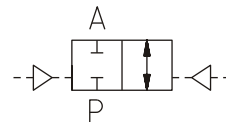
Ab DN32 mit regulierbarer Schließdämpfung serienmäßig (Pos. 100), from DN32 with closing time reducing screw (Item 100).



Antrieb/actuator 7005, 7008, 7013
in Ruhestellung geschlossen (NC)
in rest-position closed (NC)



Antrieb/actuator 8005, 8008, 8013
in Ruhestellung offen (NO)
in rest-position open (NO)



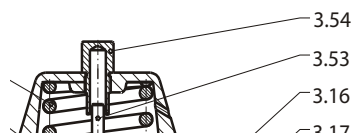
Antrieb/actuator 9005, 9008, 9013
doppelwirkend
double acting function

Type	2601	2602	2603	2604	2605	2606
Antrieb:	7005	7005	7005	7005	7005	7005
DN	15	20	25	32	40	50
L	130	150	160	180	200	230
D	Ø62	Ø62	Ø62	Ø62	Ø62	Ø62
K	250	260	260	275	275	290
t	16	18	18	18	18	20
kg	5,0	5,5	6,0	11,0	12,0	14,0
Antrieb:	7008	7008	7008	7008	7008	7008
D	Ø94	Ø94	Ø94	Ø94	Ø94	Ø94
K	275	290	290	300	300	320
t	16	18	18	18	18	20
kg	6,0	6,5	7,0	12,0	13,0	15,0

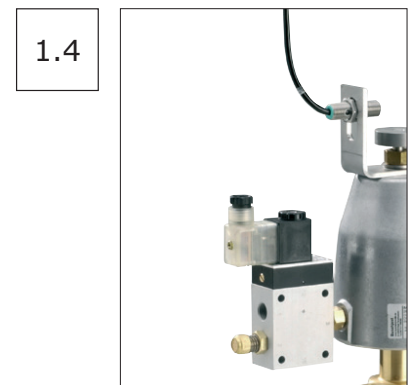
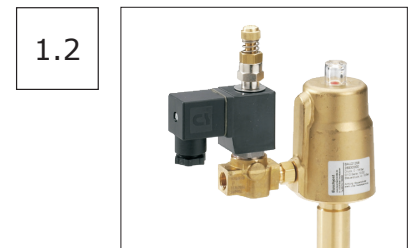
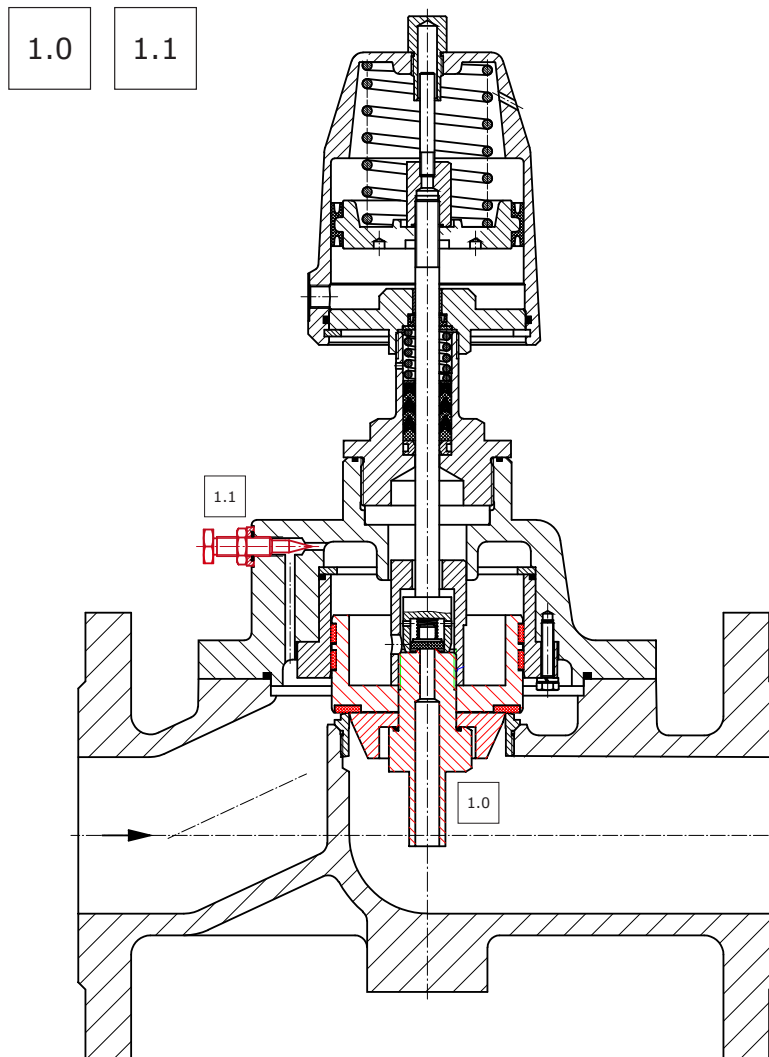
Alle Angaben sind freibleibend und unverbindlich/ all technical specifications are without obligation!

Bei den Ausführungen 7.05, 7.15, 7.08, 7.58, 7.13 und 7.63 sind die Pos. 3.53 (Spindel) und 3.54 (Verschraubung-transparent) standard.

The following parts 3.53(stem) and 3.54 (screw joint) are standard for the versions 7.05, 7.15, 7.08, 7.58, 7.13 and 7.63



Zylinder / cylinder		
Innen-Durchmesser diameter (mm)	Zylinder / Bezeichnung actuator / index	
Ø 50	Ms/ brass	./ .005
Ø 80	Alu Druckguss aluminium	./ .008
Ø 125	Alu Druckguss aluminium	./ .013



Massnahmen zur Vermeidung von Wasserschlägen:

1.0	Option -DK: Ventil mit Dämpfungskegel unter dem Ventilsitz (Verringerung KV-Wert beachten!)
1.1	Option -SR: Regulierbare Schließdämpfung am Hauptventil (SR Standard bei GG/GS-C25 DN32...DN100)
1.2	Pilotventil Typ 72 mit Abluftdrossel und Schalldämpfer, Zylinder 70.5 Ø50 mm
1.3	Pilotventil Typ 72 mit Abluftdrossel und Schalldämpfer, Zylinder 70.8 Ø80 mm
1.4	Pilotventil Typ 76 mit Abluftdrossel und Schalldämpfer, zusätzlich Drosselventil in der Zuleitung Pneumatik (ohne Bild)

measures to prevent waterhammer effect:

1.0	Option -DK: valve with damping cone under the valve seat (please note reduction KV-rate!)
1.1	Option -SR: Closing time reducing screw at the mainvalve (SR is standard with GG/GS-C housing DN32...DN100)
1.2	Pilotvalve type 72 with exhaust air-throttle and silencer, cylinder 70.5 Ø50 mm
1.3	Pilotvalve type 72 with exhaust air-throttle and silencer, cylinder 70.8 Ø80 mm
1.4	Pilotvalve type 76 with exhaust air-throttle and silencer and additional air-throttle in P-line (without picture)