

Sensor Fritz wird oben auf das Tubusgewinde G1/8 geschraubt und über ein M12x1 Sensorkabel an 24VDC betrieben (LED Betriebsanzeige GRÜN).

Der Sensor erfasst das Magnetfeld. Bei einer Bewegung des Ankers ändert sich das Magnetfeld und der Sensor erkennt wenn das Ventil geschaltet hat. Der Sensor signalisiert, sobald der Magnetanker am Gegenpol anliegt. Die im Stecker integrierte LED bestätigt die erfolgreiche Schaltung (LED Schaltanzeige GELB).

Um die Schaltgenauigkeit und Schaltsicherheit zu gewährleisten, muss der Nennstrom der Magnetspule konstant anliegen.

- Steuerspannung 24V DC
- für alle Gleichstrom Magnetsysteme mit Docking Anschluss G1/8
- AC Betrieb nur über Brückengleichrichter
- Nachrüstbar
- Kompakt und robust
- Hochwertiges Edelstahlgehäuse
- für Hochdruckventile bis 500 bar
- incl. LED Sensorkabel mit Schalt-/ Betriebsanzeige

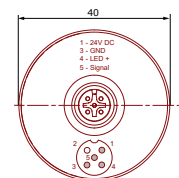
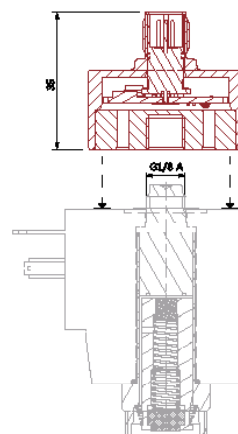


FRITZ. Ist einfach nachrüstbar

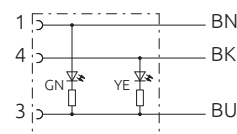
Für viele Anwendungen ist es unerlässlich, dass der Anwender Gewissheit darüber erhält, ob das Ventil geschaltet hat oder nicht. Solche Endlagenabfragen werden in der Regel mit Reed-Kontakt Schaltern wie Typ RC27-S gelöst. Diese Lösung ist jedoch bei größeren Ventilen ab DN15 mm, respektive 4mm Ventilhub sinnvoll. Der Endlagen-Hall-Sensor FRITZ hingegen ist für kleine Ventile ab G1/8 Anschluss, respektive DN1 mm einsetzbar. Der große Vorteil ist die einfache Nachrüstung an vorhandene Ventile. In Komplettmontage mit Ventil ist der Sensor als Option -6H erhältlich.

Beschreibung	Endlagensensor für Magnetventile	
Kurzname	Fritz	
Artikel Nr.	B0044.000420	
Vorzugs Magnetsysteme	1032, 1012, 3012	
Gehäusewerkstoff	1.4301, 1.4105	
Versorgungsspannung	24VDC	Kontakt 1-3
Umgebungstemperatur	-40°C ... +80°C	
Elektrischer Anschluss	M12x1 5-Pin	
Docking Anschluss	G1/8	
Schutzklasse	IP65 DIN EN 60529	
Gewicht	0,145 kg	

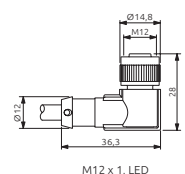
Option	Sensorkabel, 2 LED GN YE
Artikel Nr.	B0040.000204 3m / AA026 5m



Pin 1	24V DC	brown
Pin 2	-	white
Pin 3	GND	blue
Pin 4	LED +	black
Pin 5	Signal 24V	green



Kontaktbelegung der M12-Buchsen mit 2 LED
Contact assignment of the M12 sockets with 2 LED



[Hier gehts zu den Ventilen die mit Sensor FRITZ aus- und nachgerüstet werden können](#)

Sensor Fritz is screwed onto the top of the G1/8 anchor tube thread and operated via an M12x1 sensor cable at 24VDC (LED operation indicator GREEN). The Sensor detects the magnetic field. When the anchor of the solenoid valve moves, the magnetic field changes and the sensor detects when the valve has switched. The Sensor signals as soon as the anchor of the solenoid valve is in contact with the opposite pole. The LED integrated in the plug confirms the successful switching (LED switching indicator YELLOW).

To ensure switching accuracy and switching reliability, the rated current of the solenoid coil must be constant.

- Control voltage 24VDC
- for all DC solenoid systems with docking connect. G1/8
- AC operation only via bridge rectifier
- Retrofittable
- Compact and robust
- High-quality stainless steel housing
- for high pressure valves up to 500 bar
- incl. LED sensor cable with switching/operating indicator

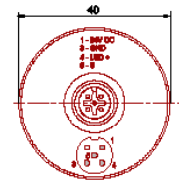
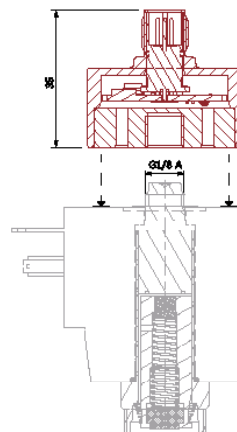


FRITZ. Is easy to retrofit

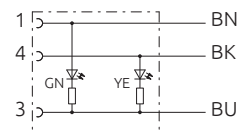
For many applications it is essential that the user is certain whether the valve has switched or not. Such end-position sensing is usually solved with reed contact switches such as type RC27-S. However, this solution makes sense for larger valves from DN15 mm resp. 4 mm valve stroke. The end position Hall-sensor FRITZ, on the other hand, can be used for small valves from G1/8 connection resp. DN1 mm. The great advantage of this solution is that it can be easily retrofitted to existing valves. In addition, the sensor is available as option -6H in complete assembly with valve.

Discription	End Position Sensor for solenoid valves	
Nickname	Fritz	
Article No.	B0044.000420	
Preferred solenoid syst.	1032, 1012, 3012	
Housing material	AISI 304, 430F	
Supply voltage	24VDC	contact 1-3
Ambient temperature	-40°C ... +80°C	
Electrical connection	M12x1 5-Pin	
Docking connection	G1/8	
Protection class	IP65 DIN EN 60529	
Weight	0,145 kg	

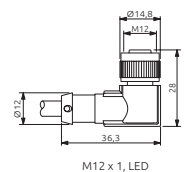
Option	Sensor cable, 2 LED GN YE	
Artikel No.	B0040.000204 3m / AA026 5m	



Pin 1	24V DC	brown
Pin 2	-	white
Pin 3	GND	blue
Pin 4	LED +	black
Pin 5	Signal 24V	green



Kontaktbelegung der M12-Buchsen mit 2 LED
Contact assignment of the M12 sockets with 2 LED



[Click here for the valves that can be equipped and retrofitted with Sensor FRITZ](#)