

Projekt: Wasserventile für Löschanlagen

Produktgruppe: Druckgesteuerte Ventile

Branche: Schienenfahrzeuge

Anwendungs-Nr: 31857

Spezialprodukte nach Einsatzgebiet

Die hier gezeigten Ventile sind Spezialprodukte und für einen passgenauen Einsatz konzipiert. Die Einsatzgebiete von Magnetventilen umfassen viele Bereiche, etwa den Maschinenbau, die Bahntechnik, die Kälte-, Energie- und Hochdrucktechnik.

Möglich ist das durch unsere zahlreichen Baureihen, an denen deutlich wird, wie spezialisiert heutige Magnetventile tatsächlich sind und dass es für jeden Zweck (mindestens) eine perfekt passende Lösung gibt. Für uns als Anbieter spezialisierter Ventile gilt es, die verschiedenen Bedingungen wie Temperatur-, Medium- und Druckverhältnisse sowie Richtlinien und Zulassungen in Einklang zu bringen.



I. Anforderung

Gesucht werden Ventile für Befüll- und Entleerungsvorgänge für ein Wassernebel-System. Die Ventile müssen mindestens einen Endschalter für die „Geschlossen“ Stellung (bahntauglich) haben. Über die Ventile wird Frischwasser entleert und befüllt. Anordnung geschützt unter Waggon, beliebige Einbaulage aufgrund enger Verhältnisse erforderlich. Der Frischwassertank soll in weniger 10 min befüllt werden bei einem Wasserdruck 3-4 bar. Das Wasser ist ausschließlich für Löschung im Brandfall vorbehalten. Eine Bahnzulassung EN 50155 ist für die Ventile erforderlich. Benötigt werden 3 Ventile pro Einheit x 7 Waggon x 9 Züge.

II. LÖSUNG

Entwickelt, erprobt und erfolgreich eingesetzt:

Pneumatisches Schrägsitz-Ventil

063.005376 + G072.00522.010.009.010

2/2-Wege-Ventil:	A6325/1106/7115-EH
Steuerungsart:	direkt - druckgesteuert
Konstruktion:	Tellerventil
Funktion:	NC - drucklos mit Feder geschlossen
Anschluß:	Muffe G1, DIN ISO 228, Sitz 23,0 mm

Druckbereich:	0-10 bar
Medium:	Wasser
Mediumtemperatur:	-25°C/+80°C, Umg. -25°C/+60°C
KV-Faktor:	10,0 m³/h
Ventilgehäuse:	Rotguss
Innenteile:	Ms 2.0401 / Niro 1.4301
Dichtung:	PTFE am Sitz
Antriebszylinder:	MS
Dichtung Antrieb:	NBR
Einbaulage:	beliebig
Steuerdruck:	4-10 bar Druckluft
Steueranschluss:	G1/8
Bemerkung:	

EH = Ventil mit einem Stellungsüberwachung Typ RC27-1S, oben angebaut, mit 3/2-Wege Pilotventil Type 72

DOKUMENTATION



- Prüfspezifikation:

Prüfungen und Auswertungen gemäß BN 411 002 (DIN EN 50155 Pkt. 12.2; Ausg. 03/2008):

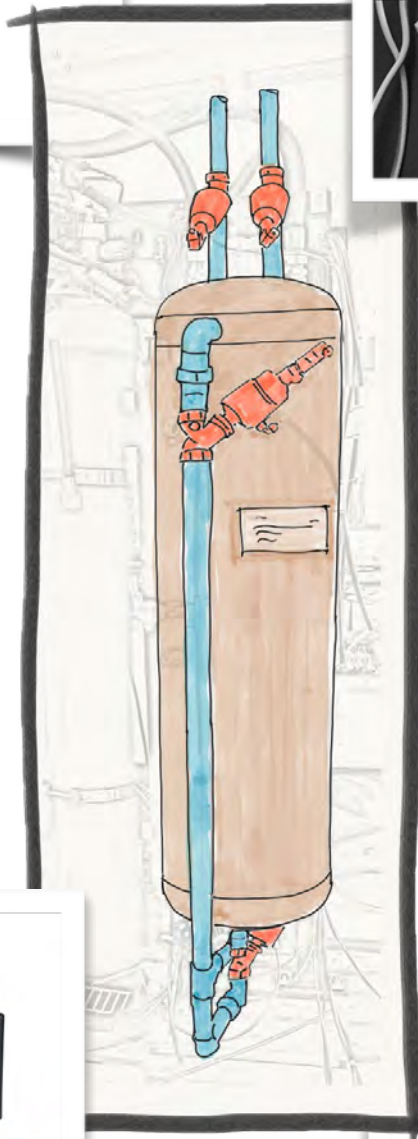
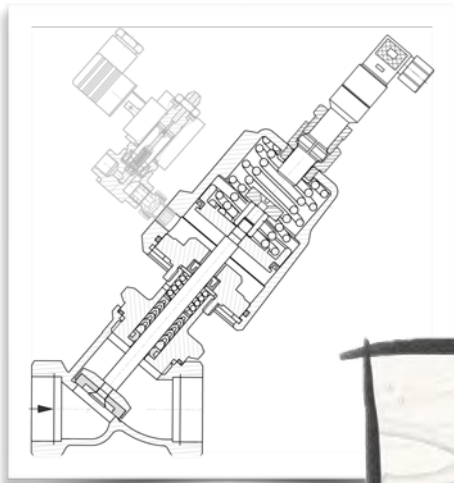
– Klimatische Prüfungen gemäß DIN EN 60068-2-ff –
Mechanische Tests - Prüfungen für Schwingen und Schocken gemäß DIN EN 61373 (Ausgabe 04/2011)
Kategorie 1 Klasse B

- Prüfziel:

Das Prüfmuster ist für den Einsatz in Schienenfahrzeugen vorgesehen. Durch die Prüfungen sind die Beständigkeit und Funktionsfähigkeit des o.g. Erzeugnisses bei den in der Prüfspezifikation genannten Bedingungen nachzuweisen.

- Prüfergebnisse:

Das Ventil wurde gemäß der erzeugnispezifischen Prüfspezifikation beansprucht. Die Funktionsfähigkeit des Ventils war zu jedem Kontrollzeitpunkt gemäß Prüfspezifikation gewährleistet.



Weitere Informationen entnehmen Sie den aktuellen Datenblättern!